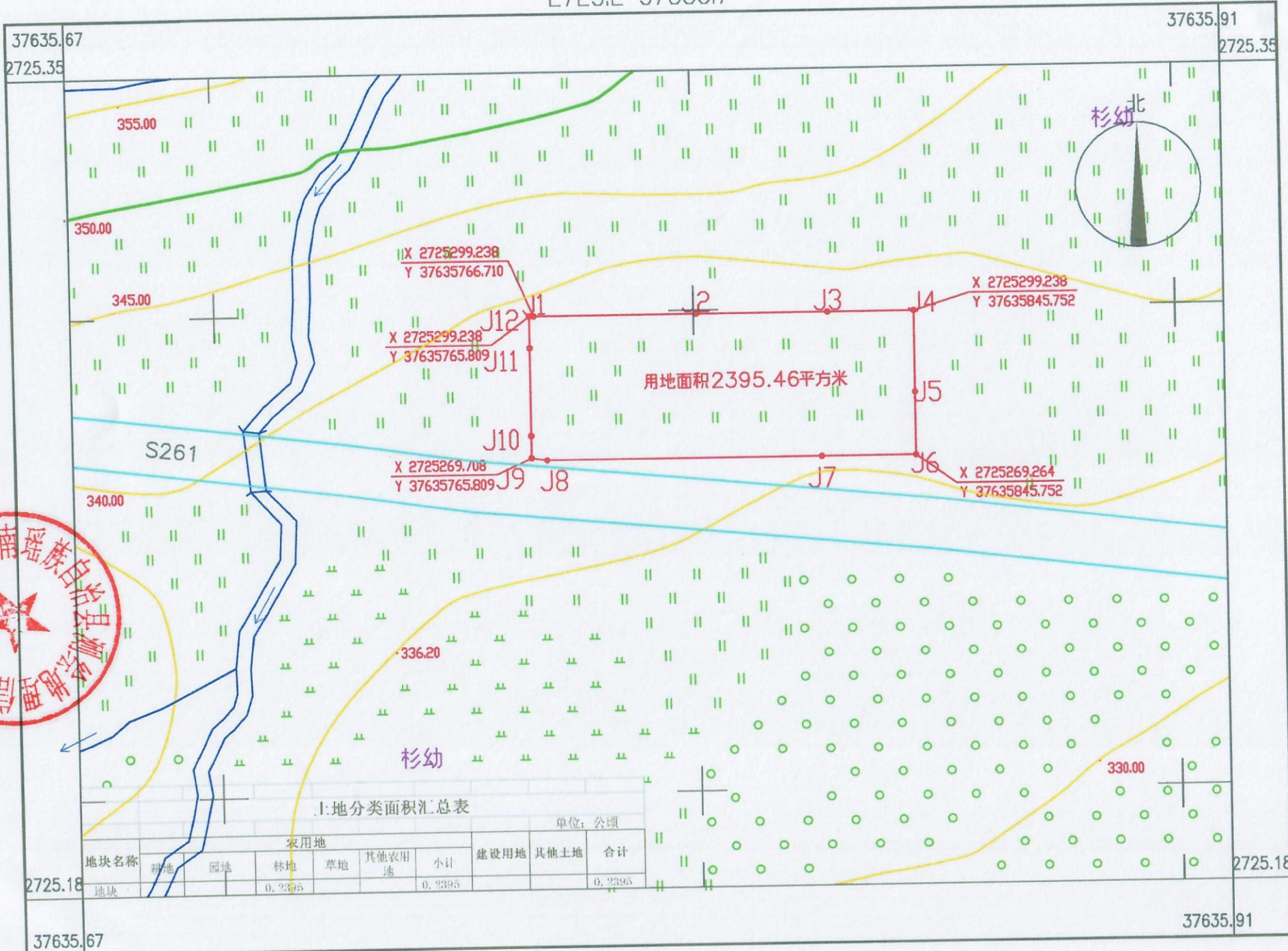


清远市连南瑶族自治县2019年度第六批次城镇建设用地图（地块一）

2725.2-37635.7



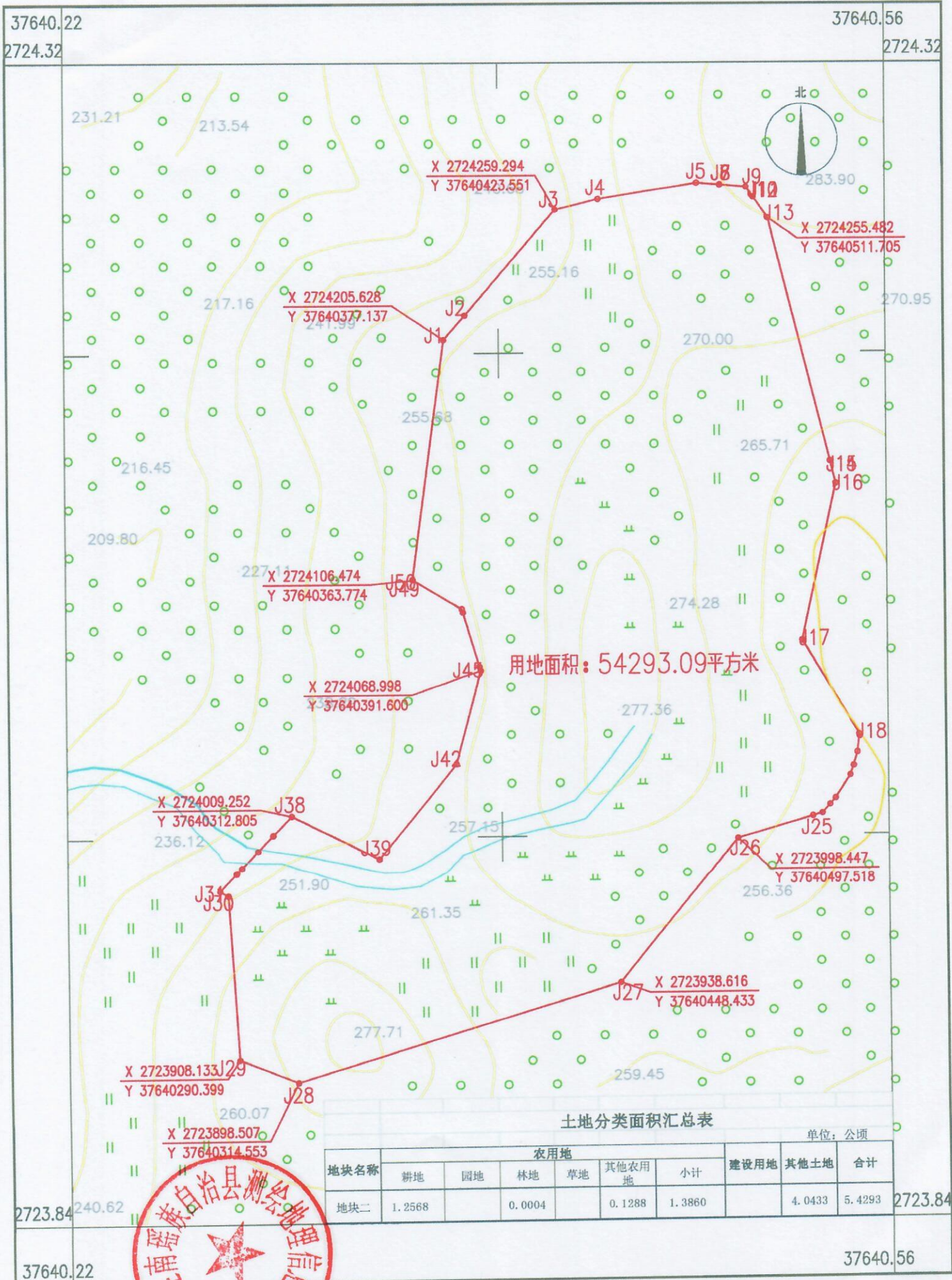
土地分类面积汇总表

| 地块名称 | 农用地 | | | | | 小计 | 建设用地 | 其他土地 | 合计 |
|------|-----|----|--------|----|-------|--------|------|------|--------|
| | 耕地 | 园地 | 林地 | 草地 | 其他农用地 | | | | |
| 地块一 | | | 0.2395 | | | 0.2395 | | | 0.2395 |

1:1000

清远市连南瑶族自治县2019年度第六批次城镇建设用地图(地块二)

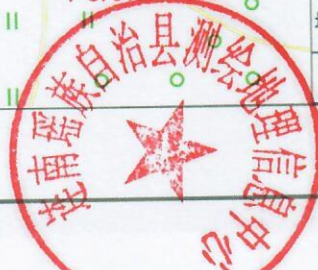
2723.8-37640.2



土地分类面积汇总表

单位: 公顷

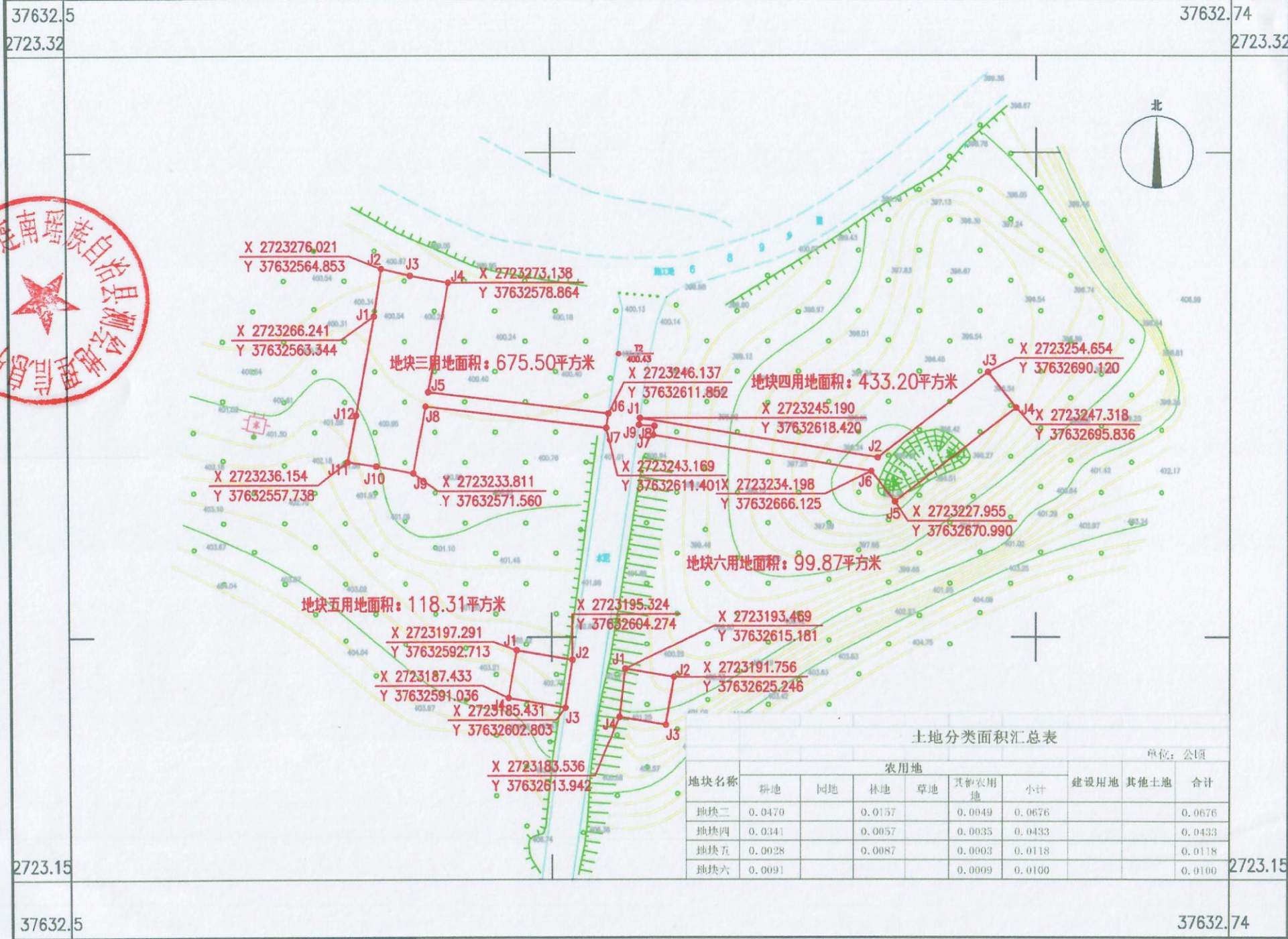
| 地块名称 | 农用地 | | | | | 小计 | 建设用地 | 其他土地 | 合计 |
|------|--------|----|--------|----|--------|--------|------|--------|--------|
| | 耕地 | 园地 | 林地 | 草地 | 其他农用地 | | | | |
| 地块二 | 1.2568 | | 0.0004 | | 0.1288 | 1.3860 | | 4.0433 | 5.4293 |



1:2000

清远市连南瑶族自治县2019年度第六批次城镇建设用地图（地块三至六）

2723.2-37632.5



土地分类面积汇总表

| 地块名称 | 农用地 | | | | | 建设用地 | 其他土地 | 合计 |
|------|--------|----|--------|----|--------|------|------|--------|
| | 耕地 | 园地 | 林地 | 草地 | 其他农用地 | | | |
| 地块二 | 0.0470 | | 0.0157 | | 0.0049 | | | 0.0676 |
| 地块四 | 0.0341 | | 0.0057 | | 0.0035 | | | 0.0433 |
| 地块五 | 0.0028 | | 0.0087 | | 0.0003 | | | 0.0118 |
| 地块六 | 0.0091 | | | | 0.0009 | | | 0.0100 |

1:1000